



Vloeibare meststoffen

Korect[©]

Speciale bladmeststof NPK 1-1-2 + sporenelementen en silicium

Korect voor een gedegen schimmel aanpak in buxus, roos, druiven, coniferen, eiken, vaste planten en gras! **Korect** is een product dat door zijn unieke samenstelling de plant voedt en minder gevoelig maakt voor schimmels. De werking is preventief (op de meeste heesters, vaste planten en gras). Weerhoudt o.a. meeldauw, (echte en valse) sterroetdauw, *Cylindrocladium buxicola*, *Volutella buxi*, *Seiridium unicorne* van kieming en de aantasting van de plant. Aangezien een plant steeds groeit is herhaling van groot belang. Het middel is geheel natuurlijk en kan ook in de **biologische teelt** gebruikt worden. S spuitlicentie is niet nodig voor dit product.

Korect bestaat uit een 5 tal verschillende werkzame componenten:

- 1) Yucca extract voor een betere bladverdeling en bescherming van de waslaag.
- 2) Kalizouten van vetzuren zorgen voor een ongunstig kiemklimaat voor schimmels.
- 3) Calcium, silicium en magnesium voor celwandversteving.
- 4) IJzer, kali, mangaan en koper voor de opbouw van cellen, celmembranen en celademhaling.
- 5) Bladvoeding (algen en plantextracten) tegen plantstress en voor activering en groei.

Korect[©]:

- verhoogt effectief de weerstand tegen schimmels
- verbetert de opname van voedingsstoffen
- bevordert kleur
- bevordert de vitaliteit
- geeft een betere stressbestendigheid
- activeert het natuurlijke afweermechanisme van de plant

Samenstelling:

0,5 % NH₄, 0,5% NO₃, 1% organisch gebonden, 1,5% P₂O₅, 2% K₂O. Plantaardige extracten waaronder yucca, knoflook, melasse en zeewier. Kalizouten van vetzuren en sporen elementen waaronder Si, Fe, Mg, Ca, Cu, Mn, Mo, Zn. Vitaminen en aminozuren.

Dosering:

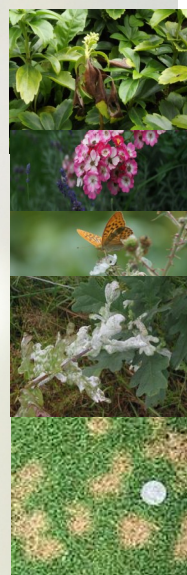
0,5 ltr per 100 ltr water, 5 ltr per hectare en 2 – 4 wekelijks sproeien

Buitenteelten:

start in mei 1 x per 3 weken,
juli en augustus 1 x per 2 weken
september 1 x per 3 weken

Voor een optimaal resultaat adviseren we de juiste dosering door één van onze adviseurs te laten bepalen aan de hand van de bodemgesteldheid.

Daar Innogreen VOF over het gebruik, de opslag alsmede het onjuist toepassen van haar producten geen controle kan uitoefenen, kan geen aansprakelijkheid aanvaard worden voor verminderde werking of eventuele schade.



INNOREEN



Beatrixhaven 25
4251 NK Werkendam

Telefoon: 0031(0)183-509796
Fax: 0031(0)183-509795
E-mail: info@innogreen.nl
Web: www.innogreen.nl